

LE JOURNAL MENSUEL DESTINÉ AUX PARENTS DE NOS ÉTOILES

## MOT DE LA DIRECTION

Chers parents,

En ce retour des fêtes, toute l'équipe de la Pléiade se joint à moi afin de vous souhaiter une belle année 2025. Nous espérons que les vacances ont été agréables pour vous et votre famille et que les deux dernières semaines vous auront permis de passer du temps de qualité entre vous. Nous sommes tous bien heureux de revoir nos petites étoiles à leur retour à l'école cette semaine.

Les mois de l'hiver étant remplis de surprises au niveau des températures, nous vous rappelons l'importance d'être attentifs aux températures et intempéries annoncées. En cas de tempête de neige et de fermeture de l'école, le tout sera annoncé via la page Facebook de l'école, les médias officiels et la page du centre de services scolaires. De plus, afin de vous assurer que votre enfant soit bien habillé pour profiter des joies de l'hiver lors des périodes à l'extérieur, merci de vous assurer que ses vêtements sont conformes. Le thermomètre vestimentaire vous est à nouveau présenté dans les prochaines pages afin de vous assurer que son habillement d'extérieur soit complet. Si vous éprouvez des difficultés à vous procurer tous les morceaux, veuillez en informer l'enseignant.e de votre enfant ou le service de garde. Nous pourrions sans doute vous aider à combler votre besoin.

En nous souhaitant à tous un bon retour à l'horaire régulier, au plaisir de vous croiser dans les prochaines semaines !

Mme Isabelle



## DATES À RETENIR

**IMPORTANT**

### JANVIER 2025

| S  | M  | T  | W  | T  | F  | S  |
|----|----|----|----|----|----|----|
| 29 | 30 | 31 | 1  | 2  | 3  | 4  |
| 5  | 6  | 7  | 8  | 9  | 10 | 11 |
| 12 | 13 | 14 | 15 | 16 | 17 | 18 |
| 19 | 20 | 21 | 22 | 23 | 24 | 25 |
| 26 | 27 | 28 | 29 | 30 | 31 | 1  |

6 janvier 2025

Journée pédagogique  
(service de garde ouvert pour les élèves inscrits seulement)

30 janvier 2025

Journée thématique "sports"

31 janvier 2025

Journée pédagogique  
(service de garde ouvert pour les élèves inscrits seulement)

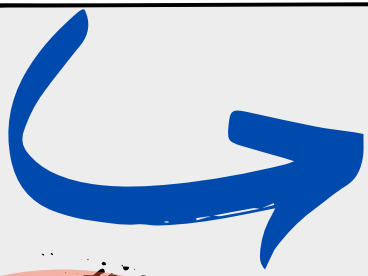
# HORAIRE DE L'ÉCOLE

Nous vous rappelons que les élèves qui ne sont pas inscrits au service de garde peuvent arriver sur la cour à 7h45.

À 7h58, les portes de l'école se ferment et les retardataires devront se présenter au secrétariat.


Au préscolaire, l'entrée des élèves se fait à 8h25.

Dans un souci de respect pour le personnel de l'école et pour les élèves qui sont prêts à commencer leur journée à l'heure, merci de bien vouloir respecter l'horaire du début de la journée en classe.



|               | Avant-midi        | Après-midi        |
|---------------|-------------------|-------------------|
| Préscolaire : | 8 h 26 à 11 h 29  | 12 h 52 à 14 h 45 |
| Primaire :    | 7 h 55 à 11 h 27  | 12 h 57 à 15 h 29 |
| Récréations : | 10 h 01 à 10 h 21 | 14 h 03 à 14 h 23 |

## RETOUR DES CHAUSSURES D'INTÉRIEUR



Lorsque les élèves rapportent leurs chaussures d'intérieur à la maison pendant la fin de semaine ou les congés, il est important qu'il les rapporte à l'école à son retour. Les enfants ne pouvant pas se promener en chaussette ou en bottes, le port des souliers est alors obligatoire en tout temps pour assurer une circulation sécuritaire dans l'école. Il est important de valider que les chaussures sont encore de la bonne grandeur afin que votre enfant soit confortable.

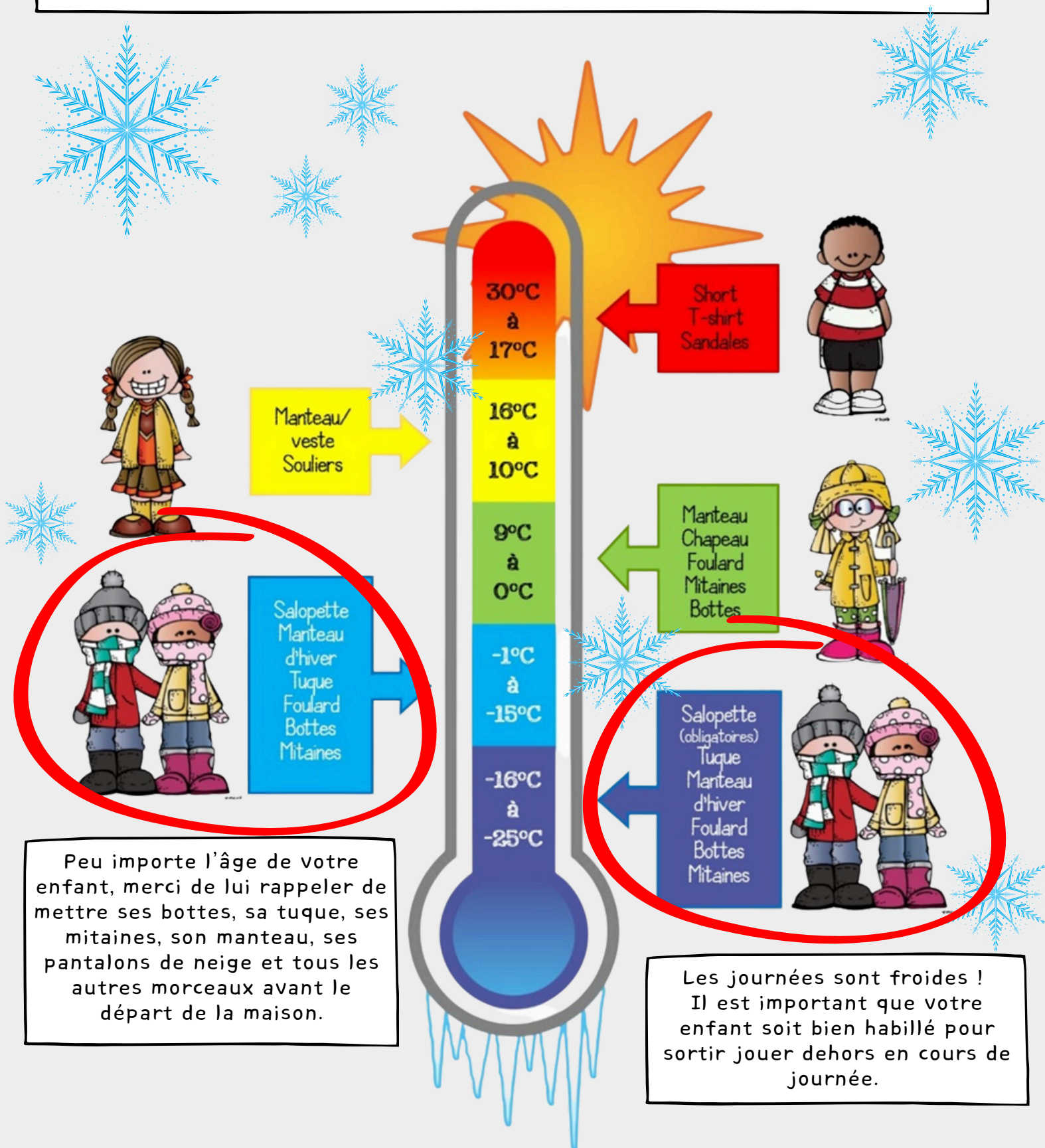
## VIRUS ET SYMPTÔMES

La gastro, les rhumes et les gripes sont bien présents pendant l'hiver. Lorsque votre enfant démontre des symptômes, il est important de le garder à la maison jusqu'à ce que son état général s'améliore. En cas de vomissement ou de fièvre, l'élève pourra revenir à l'école seulement 24 h après le dernier épisode de vomissement ou la fin de la fièvre.



# THERMOMÈTRE VESTIMENTAIRE

Votre enfant argumente son choix de vêtements le matin? Voici un outil que nous utilisons à l'école et qui pourrait vous sauver du temps de discussion...





# EN CAS DE TEMPÊTE DE NEIGE

La température est mauvaise ou incertaine? La décision de fermer l'école est prise par le centre de services scolaire, habituellement, entre 6h et 6h30. **Le service de garde demeure normalement ouvert, mais les enfants doivent être inscrits sur la liste pour se présenter à ces journées.**

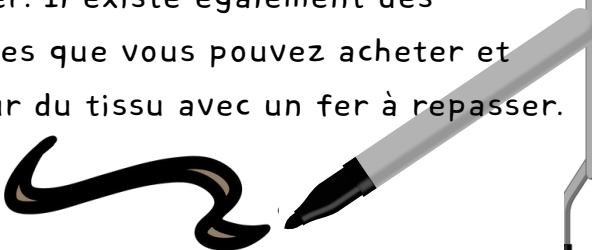
Voici les sources d'information fiables à consulter :

- Site Internet du centre de services scolaire ([csdps.qc.ca](http://csdps.qc.ca))
- Page Facebook du centre de services scolaire
- Messagerie téléphonique du centre de services scolaire (418 666-4666) ou de l'école
- Courriel envoyé à tous les parents, à l'adresse inscrite au dossier de l'élève (Attention : vous pourriez retrouver ce courriel dans le dossier indésirable de votre boîte. Il est recommandé de le reclasser comme légitime, en prévision du prochain envoi.)

## OBJETS PERDUS

Les objets perdus s'accumulent à une vitesse incroyable dans l'école. Nous y trouvons de tout: manteaux, pantalons de neige, mitaines, tuques, boîtes à lunch, gourdes, bottes, souliers, bas, chandails... Ce sont plusieurs sacs remplis que nous donnons à des œuvres caritatives à chaque année parce qu'il est impossible de conserver le tout à l'intérieur de l'école pour répondre aux besoins de nos élèves. Nous vous demandons donc votre aide, chers parents. La première action à poser pour aider à diminuer la quantité des objets perdus est d'identifier les vêtements et matériel de votre enfant.

Avec un nom d'élève ou des initiales à l'intérieur, il est toujours possible de le retrouver. Il existe également des étiquettes que vous pouvez acheter et coller sur du tissu avec un fer à repasser.



JOURNÉE THÉMATIQUE - 30 JANVIER



# 30 janvier Journée du sport

PORTE DES VÊTEMENTS OU DES ACCESSOIRES QUI  
REPRÉSENTENT DES SPORTS OU DES ATHLÈTES QUE  
TU AIMES!



## RETOUR À LA ROUTINE SCOLAIRE



L'arrêt scolaire pendant les vacances entraîne certains impacts et le retour à la routine en sera un important. Plusieurs familles et élèves auront de la misère à reprendre le rythme qui avait été établie à l'automne. Voici donc un article qui pourra vous aider à remettre certains éléments en place : routine du sommeil, gestion des activités extrascolaires, gestion des repas et des collations, mise à jour dans les communications de l'école et routine des devoirs/leçons.

<https://www.successcolaire.ca/blogue/comment-faciliter-le-retour-a-la-routine-apres-les-fetes/#:~:text=La%20cl%C3%A9%20est%20d'y,une%20bonne%20qualit%C3%A9%20de%20sommeil.>

## MOZAÏK - CRÉATION D'UN COMPTE DANS LE PORTAIL PARENT

Si ce n'est pas déjà fait, nous vous invitons à créer votre compte sur la plateforme Mozaïk - portail parent. Il s'agit d'un espace où vous avez accès aux absences de votre enfant, à ses bulletins scolaires ainsi qu'à la facture scolaire. C'est également sur cette plateforme que se fera la réinscription scolaire à la fin du mois de janvier. N'hésitez pas à communiquer avec le secrétariat si vous avez besoin de soutien avec la création de votre compte.



Agenda



Absences



Résultats



Finances



Dossier



Messages



Ressources



Inscription



# LA SÉCURITÉ ROUTIÈRE : C'EST L'AFFAIRE DE TOUS



Je respecte la limite de vitesse établie dans une zone scolaire.



À aucun moment je n'arrête ou ne stationne mon véhicule dans les zones interdites.



Je suis courtois et respectueux dans mes interactions avec la brigadière scolaire, les autres automobilistes, les résidents du voisinage et les piétons.



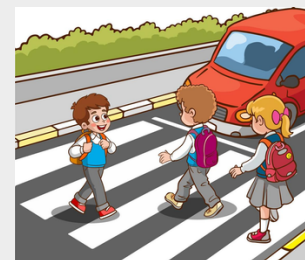
Je n'effectue pas de demi-tour, dans la rue ou à une intersection, même si cela rallonge mon trajet de 2-3 minutes.



Je respecte les périodes de stationnement de courte durée aux abords de l'école et les indications qui interdisent le stationnement et les arrêts, et ce, EN TOUT TEMPS.



Je laisse le passage aux écoliers libre en TOUT temps en stationnant mon véhicule dans une zone autorisée.



J'arrête mon véhicule complètement lorsque les feux clignotant des autobus fonctionnent. Un élève pourrait traverser la rue rapidement.



MERCI DE VOTRE VIGILANCE!

# SERVICE DE GARDE



## HABILLEMENT

Nous vous rappelons que nous demeurons de grandes périodes à l'extérieur, et ce, à tous les jours au service de garde. Nous demandons donc votre collaboration pour habiller vos enfants chaudement.

De plus, les élèves du primaire fréquentant le service de garde le matin doivent arriver déjà habillés pour aller jouer à l'extérieur.

## JOURNÉE PÉDAGOGIQUE - 31 JANVIER 2025

Vous avez reçu le lien d'inscription pour la journée pédagogique du 31 janvier prochain. Les élèves vivront des activités sous la thématique : « les tropiques ». Si jamais, vous désirez annuler l'inscription de votre enfant pour cette journée, vous avez jusqu'au 23 janvier pour procéder au changement sans frais.



## SEMAINE DE RELÂCHE - MARS 2025

Vous recevrez sous peu un lien afin d'inscrire votre enfant pour la semaine de relâche qui se déroulera du 3 au 7 mars 2025.

